

ETUDE DE PROJET METHANISATION

Injection

PlanET (Sub° Plafonnée)

Le 06_06_2016



COLLECTIF BIOGAZ BERRIC

Cohignac

56230 BERRIC

Rouille.anthony@wanadoo.fr

06.80.88.50.69

Détail des charges

Capacité injection 85

PlanET

Vente biométhane 902 403 €

Maintenance 70483 *50% en année 1*

Assurances 13841

Main d'œuvre 40000

Conso elec + manutention 66422

Cultures et intrants 84000

Epannage + transport 169000 *50% en année 1*

Redev. + Compt. ERDF + TURF 89000

Frais de gestion 2000

Total charges 534746

EBE 367657

Année 6 :

50% de perte de production pendant 1 mois lié au curage 22 560 €

Charges de curage 40 000 €

Année 12 :

50% de perte de production pendant 1 mois lié au curage 22 560 €

Charges de curage 40 000 €

Détail de l'investissement

Objet	HT	7	12	15
Ingénierie	32690		32690	
Préfosse	121007			121007
Trémie	152205		152205	
Rotacrex	101505		101505	
Fermenteur	336113			336113
Post fermenteur	414939			414939
Elements connexes	21150		21150	
Pompage / gestion de flux	127418		63709	63709
Réseau / Tech Biogaz	41710		41710	
Torchère	25490		25490	
Générateur oxygène	24000		24000	
Epuration	911600		911600	
Chaudière d'appoint	120370	120370		
Commande et cablage	151783		75892	75892
Caisson bureau	20260		20260	
Mise en service	17333		17333	
Investissements suppl. (Suivant devis PlanEt)	1250770			1250770
TOTAL	3870343	120370	1487544	2262430

Répartition 100% 3% 38% 58%

Apport (Capital social)	6%	236000		
	3634343	0	1371914	2262430

Subvention	0%	7	12	15	TOTAL
0	3634343	0	1371914	2262430	3634343

Subvention	5%	7	12	15	TOTAL
193517	3440826	0	1178396	2262430	3634343

Subvention	10%	7	12	15	TOTAL
387034	3247309	0	984879	2262430	3634343

Subvention	15%	7	12	15	TOTAL
580551	3053792	0	791362	2262430	3634343

Subvention	20%	7	12	15	TOTAL
774069	2860274	0	597845	2262430	3634343

Subvention	12.30%	7	12	15	TOTAL
476000	3158343	0	895914	2262430	3634343



340 kWe
2380 K€
476 K€

Synthèse

	Avt Apport	0%	5%	10%	15%	20%	12%
7 ans	120370	0	0	0	0	0	0
12 ans	1487544	1371914	1178396	984879	791362	597845	895914
15 ans	2262430	2262430	2262430	2262430	2262430	2262430	2262430
TOTAL	3870343	3634343	3440826	3247309	3053792	2860274	3158343
Subvention	0	0	193517	387034	580551	774069	476000
TOTAL	3870343	3634343	3634343	3634343	3634343	3634343	3634343

EBE moyen	367 298	368 802	368 802	368 802	368 802	368 802	368 802
TRB	10.54	9.97	8.81	7.76	6.71	6.99	
Annuités moyennes	283 599	268 184	252 769	237 354	221 939	245 682	
TRI	46.24	36.54	30.02	25.03	21.08	27.57	

Les investissements à prévoir et leurs financements :



Invt prévu sur l'exercice clos en	Objet de l'investissement :	Montant à investir	% auto-financé	Emprunts prévus	NE / an	Taux	Durée de rembt (ans)	Différé de rembt (1 an maxi)			Annuités nouvelles	Autofinancé nécessaire :
								+		mois		
2 018	7 ans	120 370 €	100%	- €	12	2.50	7	+		mois	- €	120 370 €
2 018	12 ans	1 487 544 €	40%	895 914 €	12	2.50	12	+	12	mois	87 340 €	591 630 €
2 018	15 ans	2 262 430 €	0%	2 262 430 €	12	2.50	15	+	12	mois	182 728 €	- €
				- €	12			+		mois	- €	- €
				- €	12			+		mois	- €	- €
				- €	12			+		mois	- €	- €
				- €	12			+		mois	- €	- €
				- €	12			+		mois	- €	- €
Total :		3 870 343 €		3 158 343 €							270 068 €	712 000 €

Mes projets d'investissements vont générer 267 522 € d'annuités nouvelles

Dont apport en capital social :	236 000 €
12% Dont subvention :	476 000 €

Frais Financiers CT

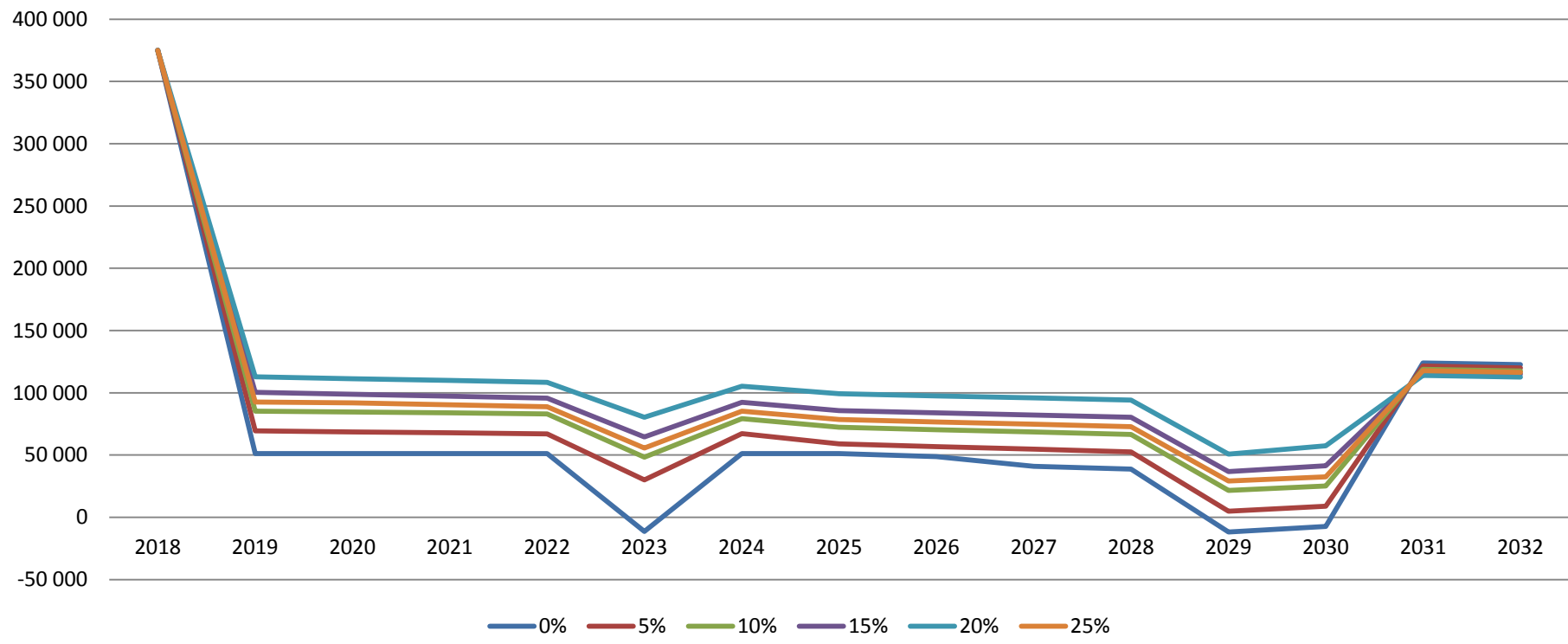
CT TVA	774 069 €	2.50%	19352
CT Subvention	476 000 €	2.50%	11900
			31252

Simulation

12.30% de subvention

	2018	2019	2020	2021	2022	2023	2024	2025	2026	2027	2028	2029	2030	2031	2032	Total	Moyenne
Injection Biogaz	902 403	902 403	902 403	902 403	902 403	902 403	902 403	902 403	902 403	902 403	902 403	902 403	902 403	902 403	902 403	13 536 038	902 403
Perte prod° / curage												-22 560					
PRODUITS	902 403	902 403	902 403	902 403	902 403	902 403	902 403	902 403	902 403	902 403	902 403	879 842	902 403	902 403	902 403	13 536 038	900 898
Maintenance	35 242	70 483	70 483	70 483	70 483	70 483	70 483	70 483	70 483	70 483	70 483	70 483	70 483	70 483	70 483	1 022 004	68 134
Assurances	13 841	13 841	13 841	13 841	13 841	13 841	13 841	13 841	13 841	13 841	13 841	13 841	13 841	13 841	13 841	207 615	13 841
Main d'œuvre	40 000	40 000	40 000	40 000	40 000	40 000	40 000	40 000	40 000	40 000	40 000	40 000	40 000	40 000	40 000	600 000	40 000
Conso elec + manutention	66 422	66 422	66 422	66 422	66 422	66 422	66 422	66 422	66 422	66 422	66 422	66 422	66 422	66 422	66 422	996 330	66 422
Cultures et intrants	84 000	84 000	84 000	84 000	84 000	84 000	84 000	84 000	84 000	84 000	84 000	84 000	84 000	84 000	84 000	1 260 000	84 000
Epannage + transport	84 500	169 000	169 000	169 000	169 000	169 000	169 000	169 000	169 000	169 000	169 000	169 000	169 000	169 000	169 000	2 450 500	163 367
Redev. + Compt. ERDF + TURPE	89 000	89 000	89 000	89 000	89 000	89 000	89 000	89 000	89 000	89 000	89 000	89 000	89 000	89 000	89 000	1 335 000	89 000
Frais de gestion	2 000	2 000	2 000	2 000	2 000	2 000	2 000	2 000	2 000	2 000	2 000	2 000	2 000	2 000	2 000	30 000	2 000
Curage						40 000						40 000				80 000	5 333
																0	0
																0	0
CHARGES	415 005	534 746	534 746	534 746	534 746	574 746	534 746	534 746	534 746	534 746	534 746	574 746	534 746	534 746	534 746	7 981 449	532 097
MARGE BRUTE	487 398	367 657	367 657	367 657	367 657	327 657	367 657	367 657	367 657	367 657	367 657	305 096	367 657	367 657	367 657	5 532 029	368 802
Amortissements (-)	291 986	291 986	291 986	291 986	291 986	291 986	291 986	274 791	274 791	274 791	274 791	274 791	150 829	150 829	150 829	3 870 343	258 023
Réintégration subvention (+)	35 910	35 910	35 910	35 910	35 910	35 910	35 910	33 796	33 796	33 796	33 796	33 796	18 550	18 550	18 550	476 000	31 733
Frais financiers CT + LMT (-)	110 210	78 959	74 181	69 284	64 264	59 119	53 845	48 440	42 899	37 220	31 398	25 432	19 316	13 047	8 805	736 417	49 094
FRAIS FINANCIERS et AMORT.	366 286	335 035	330 257	325 360	320 340	315 195	309 921	289 435	283 894	278 215	272 393	266 427	151 594	145 326	141 084	4 130 760	275 384
Résultat brut prévisionnel	121 112	32 622	37 400	42 297	47 317	12 462	57 735	78 222	83 763	89 442	95 263	38 670	216 062	222 331	226 573	1 401 269	93 418
Charges sociales si TNS	0	0	0	0	0	0	0	0	0	0	0	0	0	0	0	0	0
RESULTAT NET	121 112	32 622	37 400	42 297	47 317	12 462	57 735	78 222	83 763	89 442	95 263	38 670	216 062	222 331	226 573	1 401 269	93 418
Résultat net	121 112	32 622	37 400	42 297	47 317	12 462	57 735	78 222	83 763	89 442	95 263	38 670	216 062	222 331	226 573	1 401 269	93 418
+ Amortissements (net de sub°)	256 076	256 076	256 076	256 076	256 076	256 076	256 076	240 995	240 995	240 995	240 995	240 995	132 279	132 279	132 279	3 394 343	226 290
+ Intérêts prêt CT TVA et Sub°	31 252															31 252	31 252
+ Frais Financiers LMT	78 959	78 959	74 181	69 284	64 264	59 119	53 845	48 440	42 899	37 220	31 398	25 432	19 316	13 047	8 805	705 165	47 011
EBE	487 398	367 657	367 657	367 657	367 657	327 657	367 657	367 657	367 657	367 657	367 657	305 096	367 657	367 657	367 657	5 532 029	368 802
Impôt société	33 382	4 893	5 610	7 110	8 784	1 869	12 256	19 085	20 932	22 825	24 766	5 901	65 032	67 122	68 536	368 104	24 540
Total pré fiscal et sociaux	33 382	4 893	5 610	7 110	8 784	1 869	12 256	19 085	20 932	22 825	24 766	5 901	65 032	67 122	68 536	368 104	24 540
Annuités prof. Bilan	78 959	270 068	270 068	270 068	270 068	270 068	270 068	270 068	270 068	270 068	270 068	270 068	270 068	182 728	182 728	3 685 237	245 682
MARGE DE SECURITE	375 057	92 695	91 978	90 478	88 805	55 719	85 332	78 503	76 656	74 763	72 822	29 127	32 556	117 806	116 392	1 478 689	98 579
% de marge sécurité/EBE	77%	25%	25%	25%	24%	17%	23%	21%	21%	20%	20%	10%	9%	32%	32%		
TRESORERIE CUMULEE	375 057	467 752	559 730	650 208	739 013	794 731	880 063	958 566	1 035 222	1 109 984	1 182 807	1 211 934	1 244 490	1 362 296	1 478 689		

Marge de sécurité / % de subvention





SIÈGE

8 avenue Borgnis Desbordes - B.P 229 - 56006 **VANNES** CEDEX
 Tél 02 97 46 30 20 - Fax 02 97 63 38 54
 e-mail : contact@56.cerfrance.fr
 site : www.cerfrance-morbihan.fr

AGENCES

Z.A.C Porte Océane
 Rue du Danemark
 56400 **AURAY**
 Tél 02 97 50 50 30
 Fax 02 97 56 44 15

1 rue Bod Avel
 56500 **LOCMINÉ**
 Tél 02 97 46 73 73
 Fax 02 97 44 23 15

Zone de Kergoussel
 921 rue Jacques-Ange Gabriel
 56850 **CAUDAN**
 Tél 02 97 76 99 66
 Fax 02 97 76 91 00

12 rue Edouard Entremont
 56140 **MALESTROIT**
 Tél 02 97 75 15 53
 Fax 02 97 73 70 57

20 rue Eugène Feautrier
 56130 **LA ROCHE-BERNARD**
 Tél 02 99 90 91 91
 Fax 02 99 90 91 68

Parc d'Activités de Hautes technologies de Brocéliande
 56800 **PLOËRMEL**
 Tél 02 97 74 06 39
 Fax 02 97 74 33 66

Parc d'Activités de Kernot-Vihan
 56320 **LE FAOUËT**
 Tél 02 97 23 14 35
 Fax 02 97 23 37 73

Avenue des Cités Unies
 56300 **PONTIVY**
 Tél 02 97 25 47 99
 Fax 02 97 25 16 43

Parc Tertiaire de Laroiseau
 12 rue Anita Conti - BP 40186
 56005 **VANNES** CEDEX
 Tél 02 97 46 61 00
 Fax 02 97 46 44 19

Z.A. Kervault Est
 3 rue Charles de Coulomb
 56230 **QUESTEMBERT**
 Tél 02 97 26 17 33
 Fax 02 97 26 68 59



www.cerfrance-morbihan.fr

